

Эргономичные кресла FIRST



Руководство пользователя

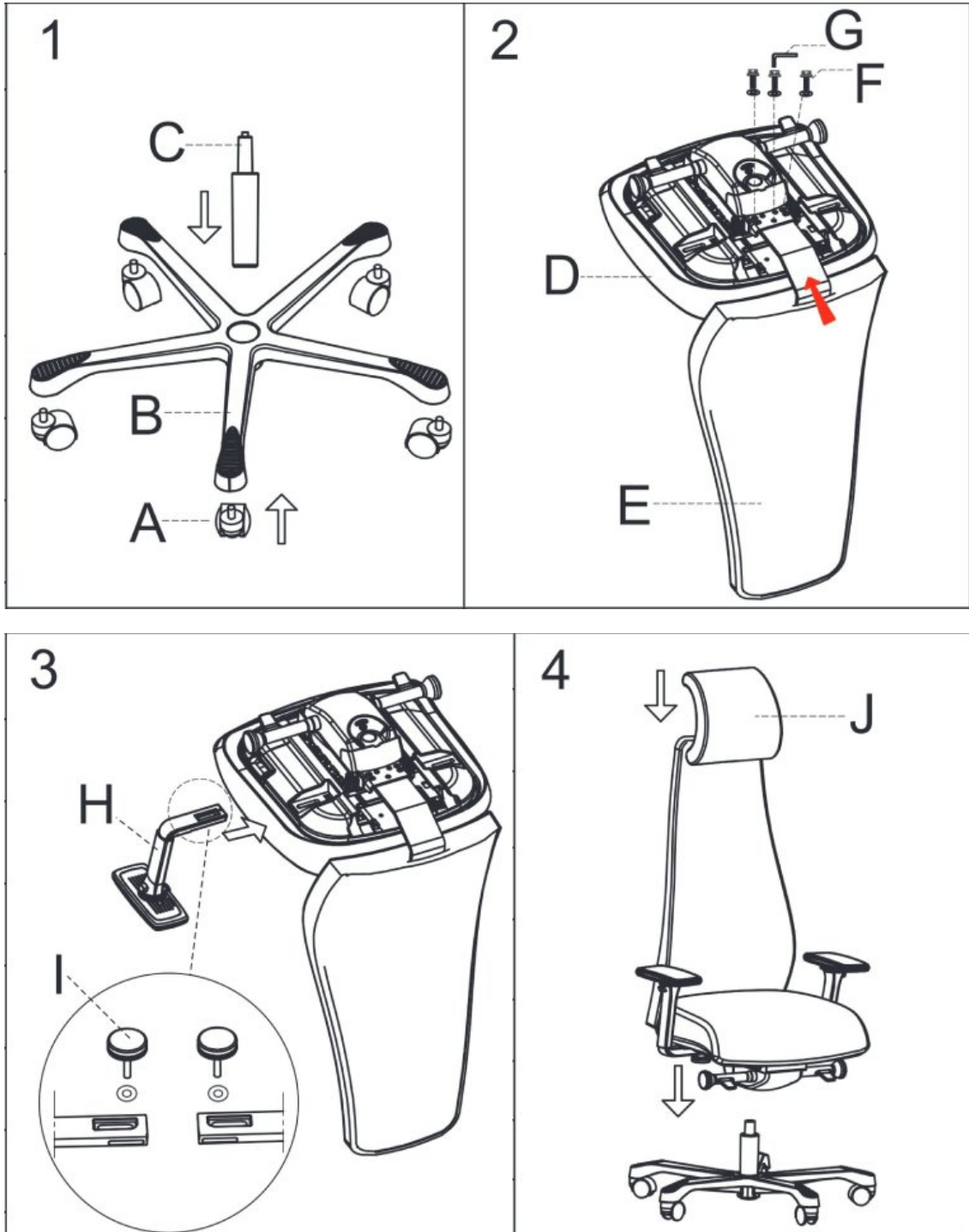
Данная инструкция предназначена для того, чтобы помочь Вам правильно эксплуатировать кресло, избежать преждевременной поломки или несчастных случаев. **Пожалуйста, внимательно прочтите инструкцию пользователя.**

После вскрытия упаковки проверьте наличие в комплекте данных частей:

A		5	F	M8x20	3
B		1	G		1
C		1	H		2
D		1	I		2
E		1	J		1

Внимание: Сборка кресла должна производиться только взрослыми людьми, не позволяйте детям заниматься сборкой, т.к. это небезопасно.

Инструкция по сборке





Эксплуатация



1. Регулировка подголовника:

Чтобы отрегулировать высоту подголовника (1), потяните за него, или надавите на него.

2. Регулировка высоты спинки:

Чтобы изменить высоту спинки (2) поднимите ее до удобного для себя положения. У спинки пошаговый механизм фиксации.

Чтобы опустить спинку в исходное (самое низкое положение), необходимо поднять ее максимально высоко и из этого положения она свободно опуститься вниз.

3. Регулировка подлокотников:

Чтобы отрегулировать угол поворота подлокотника, нажмите на кнопку, расположенную под верхней площадкой изнутри, и поверните в нужное положение. Подлокотник может вращаться на 360 градусов. Для регулировки подлокотника по высоте нажмите на кнопку на внешней тороне подлокотника и поднимите/опустите подлокотник.

Верхняя площадка подлокотника имеет функцию регулировка вперед и назад. Чтобы отрегулировать расстояние по ширине между подлокотниками раскрутите фиксатор, переместите кронштейн подлокотника в желаемое положение и закрутите фиксатор, чтобы заблокировать.

4. Регулировка глубины сиденья:

Чтобы увеличить глубину сиденья, необходимо вытянуть рычаг слайдера (4) и переместить сидение вперед в нужное положение.

5. Регулировка жесткости качания спинки:

Чтобы отрегулировать жесткость качания спинки, поверните рычаг регулировки (5) натяжения на механизме по часовой стрелке (для более жесткого натяжения) или против часовой стрелки (для более слабого натяжения) до желаемой жесткости.

6. Регулировка сиденья по высоте:

Чтобы поднять сиденье, встаньте с кресла и потяните вверх за рычаг регулировки высоты (6). Отпустите рычаг при достижении нужного положения.

Чтобы опустить сидение, сядьте в него и потяните вверх рычаг регулировки высоты, пока сиденье не окажется на нужной высоте.

7. Регулировка угла наклона спинки (фиксатор наклона):

Чтобы изменить положение спинки, поверните вверх рычаг регулировки (7), затем откиньте спинку назад в нужное положение и нажмите рычаг вниз для блокировки.

Чтобы вернуться в первоначальное положение, поверните вверх рычаг регулировки, нажмите спиной на спинку, и спинка автоматически вернется вместе с Вами в исходное положение.

8. Изменение угла наклона сидения и спинки в сторону рабочей поверхности:

Чтобы изменить угол наклона сидения вперед, разблокируйте фиксатор наклона (7) и поверните по часовой стрелке ручку угла наклона (8), немного откиньтесь на спинке назад, после этого сиденье и спинка будут следовать позе пользователя.

Чтобы вернуться в нормальное положение, поверните ручку угла против часовой стрелки, затем снова обопритесь на спинку, и кресло вернется в исходное положение.

Предупреждение:

- Изделие предназначено для использования внутри помещения.
- Рекомендовано использовать только одним человеком. Во избежание поломки кресла не допускайте использованию двумя и большим количеством человек.
- Запрещено вставать на кресло ногами и использовать его в качестве лестницы.
- Не допускайте попадание жидкостей, грязи и масел на поверхность кресла. В случае попадания немедленно удалите.
- Нельзя использовать и хранить во влажных и сырых помещениях.
- Периодически проверяйте изделие на устойчивость. Не используйте изделие если какая то часть поломана или утеряно крепление.